

Haulotte HA 20 LE PRO



SEMOVENTE GIREVOLE ARTICOLATA IBRIDA



PULSEO
GENERATION

RISPONDE ALLE
NORMATIVE:

PUNTI DI FORZA

- ✓ *3 tipi di funzionamento:*
 - *elettrico a batterie con caricabatterie;*
 - *diesel;*
 - *ibrido automatico con accensione del motore con funzione di generatore per la ricarica delle batterie*
- ✓ *Pulita e silenziosa per il rispetto totale dell'ambiente e delle persone adiacenti*
- ✓ *Movimenti rapidi, proporzionali e simultanei*
- ✓ *Autonomia per una giornata intera di utilizzo*
- ✓ *Massima silenziosità per un utilizzo a qualsiasi ora*

CARATTERISTICHE STANDARD

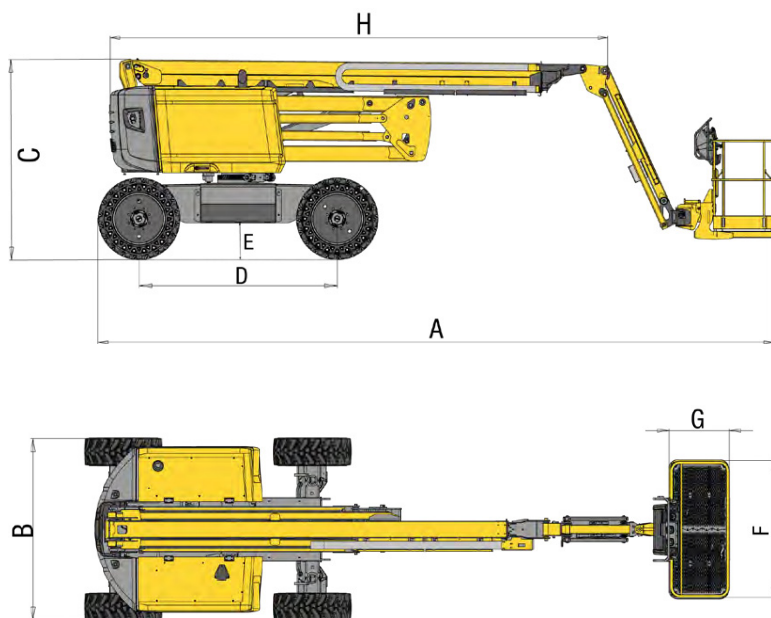
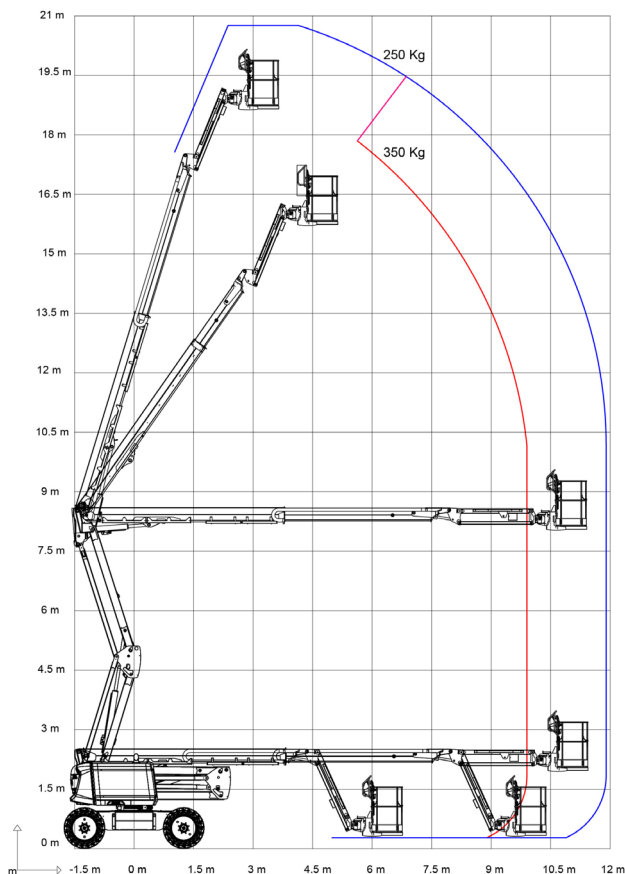
- Haulotte Activ'Shield Bar 2.0
- Altezza di lavoro 20,76 m
- Sbraccio laterale fino a 11,91 m
- Portata di 250 kg
- 4 ruote motrici e sterzanti
- Ruote artigliate antitraccia alleggerite
- Doppia area di lavoro
- Movimenti simultanei e proporzionali
- Assale anteriore oscillante
- Girofaro
- Massima inclinazione operativa 4°
- Batterie d'avviamento 12x6V
- Indicatore di carica sul quadro comandi alto e basso
- Carica delle batterie attraverso caricabatteria integrato multivoltaggio oppure attraverso motogeneratore 18.5 kW
- Avvisatore acustico e luminoso dell'inclinazione e del carico
- Vano porta attrezzi



SEMOVENTE GIREVOLE ARTICOLATA IBRIDA

HA 20 LE PRO

ALTEZZA LAVORO 20,76 M.



CARATTERISTICHE STANDARD

Altezza di lavoro	20,76 m
Altezza piattaforma (piano calpestio)	18,76 m
Sbraccio laterale max	11,91 m
Punto di articolazione	8,52 m
Rotazione idraulica (torretta)	360° continua
Rotazione idraulica (cestello)	180°
Portata cestello – massima	250 kg
Inclinazione operativa max	4°
A. Lunghezza	8,54 m
B. Larghezza totale	2,41 m
C. Altezza a riposo	2,5 m
D. Interasse	2,5 m

E. Altezza da terra	46 cm
F x G. Dimensioni cestello	1,83x0,8 m
Lunghezza Trasporto	6,19 m
Altezza Trasporto	3 m
Sbalzo anteriore	41 cm
Velocità di traslazione	0,7 km/h - 5 km/h
Raggio minimo di sterzata - esterno	3,7 m
Motore	Kubota Tier 4 Final - 18.5 kW
Batterie	12 x 6 V - 435 Ah
Pendenza massima superabile	45 %
Pneumatici rigidi - struttura alveolare per fuoristrada	1025 x 365 mm
Peso	9785 kg



PER INFORMAZIONI

www.gv3.it | [in](#) [f](#) [ig](#) [yt](#)